



Neuroréhabilitation = Prise en charge individualisée en fonction des troubles et des objectifs de traitement, précoce au Bâtiment hospitalier et poursuivie à l'Hôpital Nestlé.

Exemple du parcours clinique de 4 patients

AVC

Accident Vasculaire Cérébral

- Paralyse soudaine des bras et jambe gauches
- Maux de tête

TCC

Traumatisme Crânio-Cérébral

- Accident de voiture à haute vitesse
- Coma sur le site

TM

Traumatisme médullaire

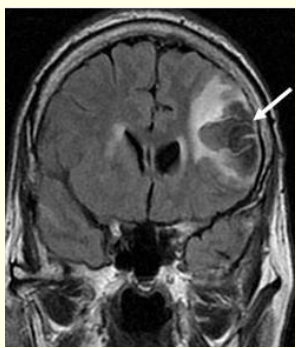
- Chute à ski
- Difficultés à bouger les jambes

Tumeur

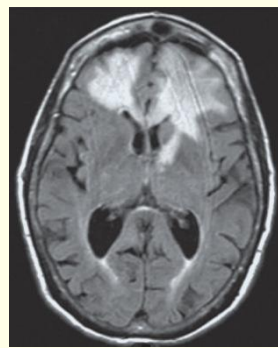
Tumeur cérébrale

- Motricité et sensibilité diminuées au bras et à la face du côté droit

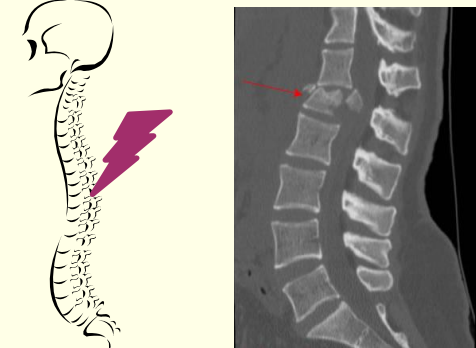
Examen clinique → Diagnostic (DC) → Décisions de gestes médicaux



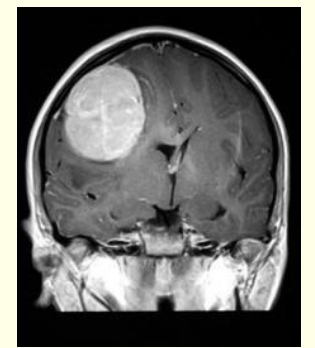
- DC:** AVC ischémique
⇒ un caillot bouche une artère droite du cerveau
Gestes: « Thrombolyse »
⇒ injecter un liquide pour fluidifier le sang
But:
- Rétablir la circulation du sang



- DC :** TCC avec lésions bifrontales
Gestes: « Craniectomie décompressive »
⇒ enlever une partie de la boîte crânienne
But:
- Diminuer la pression



- DC:** Fracture de la colonne
⇒ atteinte de la moëlle épinière (ou médullaire)
Gestes: « Décompression et fixation lombaire »
But:
- Limiter au maximum les séquelles neurologiques



- DC:** Tumeur cérébrale fronto-pariétale gauche
Gestes: « Craniotomie »
⇒ Ouvrir le crâne pour atteindre la tumeur
But:
- Évacuer la tumeur
 - Épargner le tissu cérébral

Fonctions vitales stabilisées → Adresser le patient dans le bon service

Neurologie

Neurochirurgie

Neurochirurgie

Neurochirurgie

Evaluation globale du cas par chaque thérapeute et réhabilitation précoce

- NPS:**
- Défaut d'attention à gauche
 - Faible conscience des troubles
- Physio:**
- Evaluation de la motricité
 - Stimulation de l'hémicorps gauche
- Ergo:**
- Autonomie dans les AVQ
 - Appareillage

- NPS:**
- Confusion
 - Amnésie post-traumatique
 - Troubles attentionnels majeurs
- Physio:**
- Evaluation de l'équilibre
 - Evaluation de la marche
- Ergo:**
- Autonomie dans les AVQ
 - Appareillage

- NPS:**
- Fonctions intellectuelles intactes ⇒ aucun traitement
- Physio:**
- Evaluation des capacités
 - Début de la verticalisation (mis en position debout)
- Ergo:**
- Autonomie dans les activités quotidiennes (AVQ)

- NPS:**
- Manque du mot, mot produit pour un autre
 - Difficultés d'articulation
- Physio:**
- Evaluation de la motricité
 - Début de rééducation
- Ergo:**
- Autonomie dans les activités quotidiennes (AVQ)

Consortium médical → Evaluation du potentiel de neuroréhabilitation → Transfert

Evaluation détaillée → définition d'objectifs de réhabilitation par thérapie

- NPS:**
- Exploration de l'espace
 - Conscience des troubles
- Physio:**
- Transfert lit/fauteuil
 - Utilisation d'un moyen auxiliaire
- Ergo:** Autonomie dans:
- Toilette/habillage
 - Courses
 - Repas
 - Loisirs

- NPS:**
- Orientation (OST)
 - Attention
 - Poser un cadre
- Physio:**
- Se mouvoir en toute sécurité
- Ergo:** Autonomie dans:
- Activités professionnelles
 - Activités ménagères
 - Loisirs

- Physio:**
- Transferts
 - Déambulation
 - Rééducation en piscine
- Ergo:**
- Utiliser son fauteuil roulant dans les activités quotidiennes (ex: transports publics, courses, repas, loisirs)

- NPS:**
- Production de mots (en conversation, dans des exercices variés)
- Physio:**
- Force du MS
 - Dextérité du MS
- Ergo:**
- Utiliser son hémicorps dans les activités quotidiennes